



Τι φυτεύουμε τον Οκτώβριο

Λαχανικά

- **Μπρόκολο (*Brassica oleracea*):** Ιδανικό για την εποχή, προτιμά ηλιόλουστες θέσεις και καλά αποστραγγιζόμενο έδαφος.
- **Κουνουπίδι (*Brassica oleracea* var. *botrytis*):** Χρειάζεται δροσερό κλίμα και προτιμάται η φύτευση σε πλούσιο χώμα.
- **Μαρούλι (*Lactuca sativa*):** Προτιμά δροσερές και ημισκιερές θέσεις, με τακτικό πότισμα.

Αρωματικά Φυτά και Βότανα

- **Μαϊντανός (*Petroselinum crispum*):** Φυτεύεται σε ημισκιερές θέσεις με καλό χώμα.
- **Άνηθος (*Anethum graveolens*):** Προτιμά ηλιόλουστες θέσεις αλλά αντέχει και σε σκιά.
- **Ρίγανη (*Origanum vulgare*):** Ανθεκτική στη ζέστη και την ξηρασία, προτιμά ηλιόλουστες θέσεις.



Βολβοί

Νάρκισσοι (*Narcissus spp.*):

- Φροντίδα: Προτιμούν ηλιόλουστες ή ημισκιερές θέσεις και καλά αποστραγγιζόμενο έδαφος.
- Συμβουλές Φύτευσης: Φυτεύονται σε βάθος περίπου 10-15 εκατοστά και σε αποστάσεις 10-15 εκατοστών μεταξύ τους. Οι νάρκισσοι είναι ιδιαίτερα ανθεκτικοί και προσθέτουν φωτεινά κίτρινα άνθη στον κήπο.

Τουλίπες (*Tulipa spp.*):

- Φροντίδα: Χρειάζονται ηλιόλουστες θέσεις και καλά αποστραγγιζόμενο έδαφος.
- Συμβουλές Φύτευσης: Φυτεύονται σε βάθος 10-12 εκατοστών και σε αποστάσεις 10 εκατοστών μεταξύ τους. Για καλύτερα αποτελέσματα, φυτέψτε σε δροσερό μέρος και ποτίζετε τακτικά.

Κρόκος (*Crocus spp.*):

- Φροντίδα: Προτιμά ηλιόλουστες ή ημισκιερές θέσεις με καλά αποστραγγιζόμενο έδαφος.
- Συμβουλές Φύτευσης: Φυτεύεται σε βάθος 5-8 εκατοστών και σε αποστάσεις 5-10 εκατοστών μεταξύ τους. Οι κρόκοι είναι ιδανικοί για δημιουργία χρωματιστών μονοπατιών στον κήπο.

Φρέζια (*Freesia spp.*):

- Φροντίδα: Προτιμά ηλιόλουστες θέσεις και καλά αποστραγγιζόμενο έδαφος.
- Συμβουλές Φύτευσης: Φυτεύονται σε βάθος περίπου 5 εκατοστών και σε αποστάσεις 10 εκατοστών μεταξύ τους. Η φρέζια προσθέτει ευχάριστο άρωμα και χρώμα στον κήπο.

Υάκινθος (*Hyacinthus orientalis*):

- Φροντίδα: Προτιμά ηλιόλουστες θέσεις και καλά αποστραγγιζόμενο έδαφος.
- Συμβουλές Φύτευσης: Φυτεύεται σε βάθος 10-15 εκατοστών και σε αποστάσεις 10-15 εκατοστών μεταξύ τους. Ο υάκινθος είναι γνωστός για τα έντονα αρωματικά του άνθη.



Stay Qool, Stay Q!

soterisshaelos
PLANTS & FLOWERS LTD.

Φρουτόδεντρα

Πορτοκαλιά (*Citrus sinensis*):

- Ιδανική για τις κλιματικές συνθήκες της Κύπρου. Προτιμά ηλιόλουστες θέσεις και καλά αποστραγγιζόμενο έδαφος.

Λεμονιά (*Citrus limon*):

- Ανθεκτική και ευδοκιμεί σε θερμές και ηλιόλουστες θέσεις.

Μανταρινιά (*Citrus reticulata*):

- Χρειάζεται προστασία από ισχυρούς ανέμους και προτιμά ήπιες θερμοκρασίες.

• Ροδιά (*Punica granatum*):

- Ανθεκτική στην ξηρασία, προτιμά ηλιόλουστες θέσεις και καλά αποστραγγιζόμενο έδαφος.

• Σύκο (*Ficus carica*):

- Κατάλληλο για φύτευση αυτή την εποχή. Προτιμά καλά αποστραγγιζόμενο έδαφος και χρειάζεται ήλιο.

• Ελιά (*Olea europaea*):

- Ιδανική για φύτευση το φθινόπωρο, καθώς προσαρμόζεται εύκολα στο μεσογειακό κλίμα. Ανθεκτική στην ξηρασία και προτιμά ηλιόλουστες θέσεις.

• Αχλαδιά (*Pyrus communis*):

- Προτιμά δροσερά κλίματα, αλλά μπορεί να καλλιεργηθεί και σε πιο θερμές περιοχές με την κατάλληλη φροντίδα.

• Μηλιά (*Malus domestica*):

- Κατάλληλη για ημιορεινές και ορεινές περιοχές της Κύπρου. Χρειάζεται καλά αποστραγγιζόμενο έδαφος και προτιμά ηλιόλουστες θέσεις.



soterisshaelos
PLANTS & FLOWERS LTD.



Καλλωπιστικά Φυτά

Αλτεναθηρα (Alternanthera)

- Χρειάζεται ηλιόλουστες θέσεις και τακτικό πότισμα.

Κέντια (Kentia palm):

- Προτιμά ημισκιερές θέσεις και αντέχει στις θερμές συνθήκες.

Cestrum nocturnum (Νυχτολούλουδο):

- Φυτεύεται σε ηλιόλουστες θέσεις και ανθίζει νύχτα.

Εουώνυμος (Euonymus):

- Χρειάζεται καλά αποστραγγιζόμενο έδαφος και είναι ανθεκτικό στις κλιματικές αλλαγές.

Olea (Ελιά):

- Ανθεκτική στη ζέστη, προτιμά ηλιόλουστες θέσεις και καλά αποστραγγιζόμενο έδαφος.



soterisshaelos
PLANTS & FLOWERS LTD.





Αγρωστώδη Φυτά: Ένας Οδηγός για Καλλιέργεια και Φροντίδα

Τα αγρωστώδη φυτά αποτελούν μια εξαιρετική προσθήκη σε κάθε κήπο, καθώς προσφέρουν ομορφιά, υφή και κίνηση με τα λεπτά τους φύλλα και τα ευέλικτα στελέχη. Είναι ιδανικά για διακόσμηση, δημιουργία φυσικών φραγμάτων και βελτίωση της δομής του εδάφους.

Ποικιλίες Αγρωστωδών Φυτών

Muhlenbergia

- Περιγραφή: Αγρωστώδες φυτό με λεπτά φύλλα και μακριά, λεπτά στελέχη που δημιουργούν ένα εντυπωσιακό, αεράτο αποτέλεσμα.
- Φροντίδα: Προτιμά ηλιόλουστες θέσεις και καλά αποστραγγιζόμενο έδαφος. Είναι ανθεκτικό στην ξηρασία και απαιτεί ελάχιστη φροντίδα.

Pennisetum setaceum (Purple Fountain Grass)

- Περιγραφή: Αγρωστώδες φυτό με σκούρα μοβ φύλλα και μακριά, κυλινδρικά άνθη που μοιάζουν με βούρτσες.
- Φροντίδα: Προτιμά ηλιόλουστες θέσεις και καλά αποστραγγιζόμενο έδαφος. Είναι ανθεκτικό στην ξηρασία και προσαρμόζεται εύκολα σε διάφορα περιβάλλοντα.



...συνέχεια

Cortaderia selloana (Pampas Grass)

- Περιγραφή: Μεγάλο αγρωστώδες φυτό με πλατιά, σκληρά φύλλα και εντυπωσιακά λευκά ή ροζ άνθη που αναπτύσσονται σε μακριά στελέχη.
- Φροντίδα: Προτιμά ηλιόλουστες θέσεις και καλά αποστραγγιζόμενο έδαφος. Ανθεκτικό στην ξηρασία και τις χαμηλές θερμοκρασίες.

Miscanthus sinensis (Chinese Silver Grass)

- Περιγραφή: Αγρωστώδες φυτό με λεπτά, ασημένια φύλλα και λευκά ή ροζ άνθη που εμφανίζονται το φθινόπωρο.
- Φροντίδα: Προτιμά ηλιόλουστες θέσεις και καλά αποστραγγιζόμενο έδαφος. Ανθεκτικό και εύκολο στη συντήρηση.

Festuca glauca (Blue Fescue)

- Περιγραφή: Μικρό αγρωστώδες φυτό με μπλε-γκρίζα φύλλα που δημιουργούν συμπαγή τούφα.
- Φροντίδα: Προτιμά ηλιόλουστες θέσεις και καλά αποστραγγιζόμενο έδαφος. Ανθεκτικό στην ξηρασία και ιδανικό για μικρούς κήπους και δοχεία.



Stay Qool, Stay Q!

soterisshaelos
PLANTS & FLOWERS LTD.

Φύτευση Αγρωστώδη Φυτών

Επιλογή Τοποθεσίας:

- Προτιμήστε ηλιόλουστες θέσεις για τα περισσότερα αγρωστώδη φυτά, αν και ορισμένες ποικιλίες μπορεί να ανεχθούν μερική σκιά.
- Βεβαιωθείτε ότι το έδαφος έχει καλή αποστράγγιση για να αποφύγετε προβλήματα με σήψη ριζών.

1. Προετοιμασία Εδάφους:

- Καθαρίστε την περιοχή από ζιζάνια και βελτιώστε τη δομή του εδάφους με την προσθήκη οργανικών υλικών, όπως κομπόστ.
- Εφαρμόστε ένα παχύ στρώμα από οργανικό λίπασμα για να ενισχύσετε την ανάπτυξη των φυτών.

Φύτευση:

- Φυτέψτε τα αγρωστώδη φυτά την άνοιξη ή το φθινόπωρο, όταν οι θερμοκρασίες είναι ήπιες.
- Τοποθετήστε τα φυτά σε αποστάσεις ανάλογες με το μέγεθός τους, επιτρέποντας αρκετό χώρο για την ανάπτυξή τους.



soterisshaelos
PLANTS & FLOWERS LTD.



Φροντίδα και Συντήρηση Αγρωστώδη Φυτών

Πότισμα:

- Ποτίστε τα νεοφυτευμένα αγρωστώδη φυτά τακτικά μέχρι να εδραιωθούν.
- Μόλις εδραιωθούν, τα περισσότερα αγρωστώδη φυτά είναι ανθεκτικά στην ξηρασία και απαιτούν ελάχιστο πότισμα.

Λίπανση:

- Εφαρμόστε ένα ισορροπημένο λίπασμα την άνοιξη για να ενισχύσετε την ανάπτυξη των φυτών.
- Προτιμήστε οργανικά λιπάσματα για να βελτιώσετε τη γονιμότητα του εδάφους μακροπρόθεσμα.

Κλάδεμα:

- Κλαδέψτε τα αγρωστώδη φυτά στο τέλος του χειμώνα ή στις αρχές της άνοιξης για να αφαιρέσετε τα παλιά και κατεστραμμένα φύλλα.
- Χρησιμοποιήστε κοφτερά εργαλεία κλαδέματος για καθαρές κοπές.

Έλεγχος Ζιζανίων:

- Χρησιμοποιήστε οργανικά υλικά μουλτσινγκ γύρω από τα φυτά για να καταστείλετε την ανάπτυξη των ζιζανίων και να διατηρήσετε την υγρασία του εδάφους.
- Αφαιρέστε τα ζιζάνια με το χέρι για να αποφύγετε τη χρήση χημικών ζιζανιοκτόνων.

Προστασία από Παράσιτα και Ασθένειες:

Τα αγρωστώδη φυτά είναι γενικά ανθεκτικά στα παράσιτα και τις ασθένειες, αλλά παρακολουθείτε τα φυτά για τυχόν προβλήματα.

Χρησιμοποιήστε φυσικά εντομοκτόνα ή βιολογικές μεθόδους για την αντιμετώπιση των παρασίτων.



soterisshaelos
PLANTS & FLOWERS LTD.





Συγκομιδή και Αποθήκευση Καλοκαιρινών Καλλιεργειών

Η συγκομιδή των τελευταίων καλοκαιρινών λαχανικών και φρούτων είναι κρίσιμη για να διασφαλιστεί η φρεσκάδα και η ποιότητα των προϊόντων σας. Ακολουθεί ένας οδηγός για τη συγκομιδή και την αποθήκευση των καλοκαιρινών καλλιεργειών, ώστε να μπορέσετε να τα απολαύσετε κατά τη διάρκεια του χειμώνα.

Πώς να Συγκομίσετε τα Τελευταία Καλοκαιρινά Λαχανικά και Φρούτα

Έλεγχος Ωριμότητας:

- Βεβαιωθείτε ότι τα λαχανικά και τα φρούτα έχουν φτάσει στο σωστό στάδιο ωριμότητας. Για παράδειγμα, οι ντομάτες πρέπει να είναι κόκκινες και σταθερές, ενώ οι πιπεριές πρέπει να έχουν έντονο χρώμα.
- Χρησιμοποιήστε καθαρά και κοφτερά εργαλεία για να αποφύγετε ζημιές στα φυτά.

Συγκομιδή το Πρωί:

- Προτιμήστε να συγκομίσετε τα προϊόντα το πρωί, όταν είναι πιο φρέσκα και δροσερά.
- Αποφύγετε τη συγκομιδή κατά τις ζεστές ώρες της ημέρας, καθώς αυτό μπορεί να επηρεάσει την ποιότητα και την αντοχή τους.

Προσεκτική Μεταχείριση:

- Χειριστείτε τα λαχανικά και τα φρούτα με προσοχή για να αποφύγετε χτυπήματα και γρατσουνιές που μπορεί να προκαλέσουν σήψη.
- Χρησιμοποιήστε καλάθια ή κιβώτια για τη μεταφορά τους, αποφεύγοντας τη συμπίεση.



Τρόποι Αποθήκευσης και Συντήρησης για τον Χειμώνα

Ψυγείο:

- Τοποθετήστε λαχανικά όπως οι πιπεριές, τα αγγούρια και τα καρότα στο ψυγείο για να διατηρηθούν φρέσκα για περισσότερο διάστημα.
- Χρησιμοποιήστε πλαστικά σακουλάκια ή αεροστεγή δοχεία για να μειώσετε την απώλεια υγρασίας.

Κατάψυξη:

- Καταψύξτε φρούτα όπως τα μούρα, τα ροδάκινα και τα βερίκοκα για να τα διατηρήσετε για μήνες.
- Κόψτε τα φρούτα σε μικρά κομμάτια, τοποθετήστε τα σε δίσκους και καταψύξτε τα πριν τα μεταφέρετε σε σακουλάκια κατάψυξης.

Αποξήρανση:

- Αποξηράνετε λαχανικά όπως οι ντομάτες και τα βότανα για να τα χρησιμοποιήσετε ως καρυκεύματα και προσθήκες στα φαγητά σας.
- Χρησιμοποιήστε αφυγραντήρα ή τον φούρνο σε χαμηλή θερμοκρασία για να αποξηράνετε τα προϊόντα σας.

Κονσερβοποίηση:

- Κονσερβοποιήστε λαχανικά όπως οι ντομάτες, οι πιπεριές και τα κολοκυθάκια σε βάζα για να τα διατηρήσετε για τον χειμώνα.
- Ακολουθήστε σωστές διαδικασίες κονσερβοποίησης για να εξασφαλίσετε την ασφάλεια και την ποιότητα των προϊόντων.



Stay Qool, Stay Q!

soterisshaelos
PLANTS & FLOWERS LTD.



Ο χειμώνας μπορεί να είναι μια εποχή πλούσιας ανθοφορίας και ομορφιάς στον κήπο σας, αν επιλέξετε τα σωστά λουλούδια και καλλωπιστικά φυτά. Ακολουθεί ένας οδηγός για τα φυτά που ανθίζουν το φθινόπωρο και το χειμώνα, καθώς και συμβουλές φροντίδας και φύτευσης.

Ποια Λουλούδια και Καλλωπιστικά Φυτά Ανθίζουν το Φθινόπωρο και το Χειμώνα

1. Πανσέδες (*Viola tricolor*)

- Περιγραφή: Μικρά λουλούδια με έντονα χρώματα που αντέχουν στο κρύο.
- Φροντίδα: Προτιμούν ηλιόλουστες ή ημισκιερές θέσεις και καλά αποστραγγιζόμενο έδαφος.

2. Χρυσάνθεμα (*Chrysanthemum*)

- Περιγραφή: Λουλούδια με μεγάλη ποικιλία χρωμάτων και σχημάτων που ανθίζουν το φθινόπωρο.
- Φροντίδα: Αγαπούν τον ήλιο και το καλά αποστραγγιζόμενο έδαφος.

3. Ερείκη (*Erica carnea*)

- Περιγραφή: Μικρά λουλούδια που ανθίζουν από το φθινόπωρο έως την άνοιξη, προσθέτοντας χρώμα στον χειμερινό κήπο.
- Φροντίδα: Προτιμά ηλιόλουστες θέσεις και όξινο, καλά αποστραγγιζόμενο έδαφος.



Χειμερινά
Λουλούδια και
Καλλωπιστικά
Φυτά



GARDENS

a green gift for everyone

Συμβουλές Φροντίδας και Φύτευσης

Επιλογή Τοποθεσίας:

- Φυτέψτε τα λουλούδια σε σημεία που δέχονται αρκετό ηλιακό φως, καθώς οι ηλιόλουστες θέσεις βοηθούν στην ανθοφορία κατά τους χειμερινούς μήνες.
- Βεβαιωθείτε ότι το έδαφος έχει καλή αποστράγγιση για να αποφύγετε προβλήματα με σήψη ριζών.

Πότισμα:

- Ποτίστε τα φυτά τακτικά, ιδιαίτερα κατά τις ξηρές περιόδους του χειμώνα.
- Αποφύγετε το υπερβολικό πότισμα, καθώς μπορεί να προκαλέσει προβλήματα με την ανάπτυξη των φυτών.

Λίπανση:

- Χρησιμοποιήστε ένα ισορροπημένο λίπασμα κάθε λίγες εβδομάδες για να ενισχύσετε την ανάπτυξη και την ανθοφορία των φυτών.
- Προτιμήστε οργανικά λιπάσματα για να βελτιώσετε τη γονιμότητα του εδάφους μακροπρόθεσμα.

Προστασία από το Κρύο:

- Χρησιμοποιήστε υλικά κάλυψης όπως ύφασμα ή πλαστικό για να προστατεύσετε τα ευαίσθητα φυτά από τον παγετό.
- Εφαρμόστε στρώμα από οργανικά υλικά όπως άχυρο γύρω από τη βάση των φυτών για να διατηρήσετε τη θερμοκρασία του εδάφους.



Stay Qool, Stay Q!

soterisshaelos
PLANTS & FLOWERS LTD.



Προστασία των Φυτών από το Κρύο

Ο χειμώνας μπορεί να είναι δύσκολη εποχή για τα φυτά, ιδιαίτερα σε περιοχές με χαμηλές θερμοκρασίες και παγετό. Ακολουθούν τεχνικές προστασίας φυτών από τον παγετό και τους κρύους ανέμους, καθώς και χρήση υλικών κάλυψης και άλλων μεθόδων προστασίας.

Τεχνικές Προστασίας Φυτών από τον Παγετό και τους Κρύους Ανέμους

Χρήση Υλικών Κάλυψης:

- Καλύψτε τα φυτά με ειδικά υφάσματα προστασίας από τον παγετό ή πλαστικά καλύμματα για να τα προστατεύσετε από το κρύο.
- Φροντίστε να στερεώσετε καλά τα καλύμματα για να μην παρασυρθούν από τους ανέμους.

Στρώση Εδάφους:

- Εφαρμόστε παχύ στρώμα από οργανικά υλικά όπως άχυρο, φύλλα ή κομπόστ γύρω από τη βάση των φυτών για να διατηρήσετε τη θερμοκρασία του εδάφους και να προστατεύσετε τις ρίζες από το κρύο.
- Η στρώση εδάφους βοηθά επίσης στη διατήρηση της υγρασίας του εδάφους.

1.



...συνέχεια

Χρήση Ανέμου Σπαστών:

- Τοποθετήστε φράχτες ή άλλες κατασκευές για να προστατεύσετε τα φυτά από τους κρύους ανέμους.
- Μπορείτε επίσης να χρησιμοποιήσετε ψηλά φυτά ή θάμνους ως φυσικά ανεμοσπάσματα.

Εσωτερική Μετακίνηση:

- Μετακινήστε γλάστρες και δοχεία με ευαίσθητα φυτά σε εσωτερικούς χώρους ή θερμοκήπια κατά τις κρύες νύχτες.
- Βεβαιωθείτε ότι τα φυτά λαμβάνουν αρκετό φως και αερισμό σε αυτούς τους χώρους.

Πότισμα πριν τον Παγετό:

- Ποτίστε τα φυτά κατά τη διάρκεια της ημέρας πριν την αναμενόμενη παγωνιά, καθώς το υγρό έδαφος διατηρεί τη θερμοκρασία καλύτερα από το ξηρό.
- Αποφύγετε το υπερβολικό πότισμα για να μην προκληθεί σήψη των ριζών.



Stay Qool, Stay Q!

soterisshaelos
PLANTS & FLOWERS LTD.

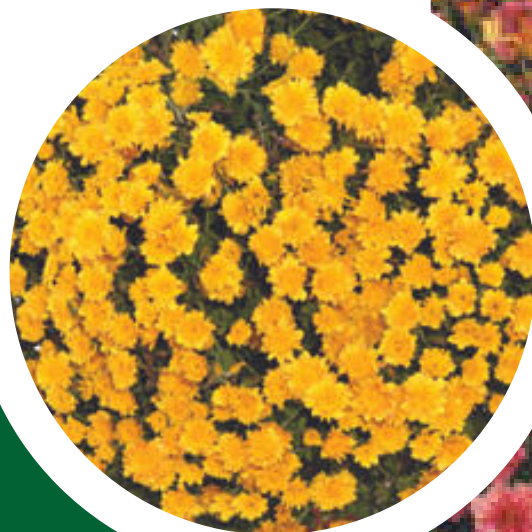


Αφιέρωμα στο Φυτό Χρυσάνθεμο

Τα χρυσάνθεμα (Chrysanthemum) είναι ένα από τα πιο δημοφιλή λουλούδια στον κόσμο, γνωστά για τα ζωντανά τους χρώματα και την πλούσια ανθοφορία τους. Στην Κύπρο, με το θερμό και ξηρό κλίμα, τα χρυσάνθεμα μπορούν να προσαρμοστούν και να ευδοκιμήσουν με την κατάλληλη φροντίδα. Ακολουθεί ένας πλήρης οδηγός για την καλλιέργεια και τη φροντίδα των χρυσάνθεμων, προσαρμοσμένος στις κλιματικές συνθήκες της Κύπρου.

Ιστορία και Προέλευση

Τα χρυσάνθεμα κατάγονται από την Ανατολική Ασία και ιδιαίτερα από την Κίνα, όπου καλλιεργούνται για περισσότερα από 2.500 χρόνια. Από την Κίνα, μεταφέρθηκαν στην Ιαπωνία και στη συνέχεια στην Ευρώπη, όπου έγιναν αγαπητά για την ομορφιά και την ποικιλία τους.



Ποικιλίες Χρυσάνθεμων Κατάλληλες για την Κύπρο

Chrysanthemum morifolium (Κλασικό Χρυσάνθεμο)

- ο Χαρακτηριστικά: Μεγάλα άνθη σε ποικιλία χρωμάτων όπως λευκό, κίτρινο, ροζ και κόκκινο.
- ο Προσαρμογή: Ανθεκτικό στη ζέστη και προτιμά ηλιόλουστες θέσεις.

Chrysanthemum indicum (Ινδικό Χρυσάνθεμο)

- ο Χαρακτηριστικά: Μικρότερα άνθη, συχνά σε πυκνές ταξιανθίες.
- ο Προσαρμογή: Κατάλληλο για ημι-σκιερές θέσεις, ανθεκτικό στη ζέστη και την ξηρασία.

Chrysanthemum x grandiflorum (Μεγάλοανθές Χρυσάνθεμο)

- ο Χαρακτηριστικά: Πολύ μεγάλα άνθη, συχνά με διπλά πέταλα.
- ο Προσαρμογή: Ιδανικό για ηλιόλουστες θέσεις, απαιτεί τακτικό πότισμα κατά τις ζεστές περιόδους.

Chrysanthemum segetum (Χρυσάνθεμο των Αγρών)

- ο Χαρακτηριστικά: Άγρια ποικιλία με μικρά, κίτρινα άνθη.
- ο Προσαρμογή: Ανθεκτικό στην ξηρασία και κατάλληλο για φυσικούς κήπους και πεδινές περιοχές.



Stay Qool, Stay Q!

soterisshaelos
PLANTS & FLOWERS LTD.

Φύτευση Χρυσάνθεμων στην Κύπρο

Επιλογή Τοποθεσίας:

- Προτιμήστε ηλιόλουστες θέσεις, καθώς τα χρυσάνθεμα χρειάζονται άφθονο φως για να ανθίσουν πλούσια.
- Βεβαιωθείτε ότι το έδαφος έχει καλή αποστράγγιση για να αποφύγετε τη σήψη των ριζών, ιδιαίτερα κατά τις βροχερές περιόδους του φθινοπώρου και του χειμώνα.

Προετοιμασία Εδάφους:

- Εμπλουτίστε το έδαφος με οργανικά υλικά, όπως κομπόστ, για να βελτιώσετε τη γονιμότητά του και να ενισχύσετε την ικανότητά του να συγκρατεί την υγρασία κατά τους ζεστούς μήνες.
- Εφαρμόστε ένα ισορροπημένο λίπασμα πριν τη φύτευση.

Φύτευση:

- Φυτέψτε τα χρυσάνθεμα την άνοιξη ή το φθινόπωρο, όταν οι θερμοκρασίες είναι πιο ήπιες.
- Τοποθετήστε τα φυτά σε αποστάσεις ανάλογες με το μέγεθός τους, επιτρέποντας αρκετό χώρο για την ανάπτυξή τους.



soterisshaelos
PLANTS & FLOWERS LTD.



Φροντίδα Χρυσάνθεμων

Πότισμα:

- Ποτίστε τα χρυσάνθεμα τακτικά, ειδικά κατά τους ξηρούς καλοκαιρινούς μήνες. Προτιμήστε το πότισμα νωρίς το πρωί ή αργά το απόγευμα για να αποφύγετε την εξάτμιση.
- Βεβαιωθείτε ότι το χώμα παραμένει υγρό αλλά όχι μουσκεμένο.

Λίπανση:

- Λιπαίνετε τα χρυσάνθεμα κάθε 2-3 εβδομάδες κατά την περίοδο ανάπτυξης με ένα ισορροπημένο λίπασμα.
- Προτιμήστε οργανικά λιπάσματα για να διατηρήσετε τη γονιμότητα του εδάφους μακροπρόθεσμα.

Κλάδεμα:

- Κλαδέψτε τα χρυσάνθεμα για να διατηρήσετε το σχήμα τους και να ενθαρρύνετε την ανάπτυξη νέων βλαστών. Το κλάδεμα βοηθά επίσης στην καλύτερη κυκλοφορία του αέρα, μειώνοντας τον κίνδυνο ασθενειών.
- Αφαιρέστε τα παλιά και κατεστραμμένα άνθη για να προωθήσετε την ανθοφορία.

Προστασία από Ασθένειες και Παράσιτα:

- Παρακολουθείτε τα φυτά για σημάδια ασθενειών όπως το ωίδιο και η σκωρίαση. Εφαρμόστε κατάλληλα μυκητοκτόνα εάν χρειάζεται.
- Ελέγχετε τα φυτά για παράσιτα όπως οι αφίδες και οι ακάρεες. Χρησιμοποιήστε φυσικά εντομοκτόνα για την αντιμετώπισή τους.

Σημασία και Συμβολισμός

Τα χρυσάνθεμα έχουν πλούσια συμβολική σημασία σε διάφορους πολιτισμούς. Στην Κίνα και την Ιαπωνία, αντιπροσωπεύουν τη χαρά, την ειρήνη και την ευημερία. Στην Ευρώπη, τα χρυσάνθεμα συνδέονται συχνά με τη φθινοπωρινή σεζόν και την ημέρα των νεκρών, αντιπροσωπεύοντας τη μνήμη και την τιμή προς τους αγαπημένους που έχουν φύγει.



soterisshaelos
PLANTS & FLOWERS LTD.





Σκωρίαση στα Φυτά: Αναγνώριση, Πρόληψη και Αντιμετώπιση

Η σκωρίαση (rust) είναι μια κοινή ασθένεια των φυτών που προκαλείται από διάφορους μύκητες. Η ασθένεια επηρεάζει τα φύλλα, τα στελέχη και μερικές φορές τους καρπούς των φυτών, προκαλώντας σοβαρές ζημιές αν δεν αντιμετωπιστεί έγκαιρα. Στην Κύπρο, οι κλιματικές συνθήκες με υψηλές θερμοκρασίες και υγρασία μπορούν να ευνοήσουν την εξάπλωση της σκωρίασης. Ακολουθεί ένας οδηγός για την αναγνώριση, την πρόληψη και την αντιμετώπιση της σκωρίασης στα φυτά.

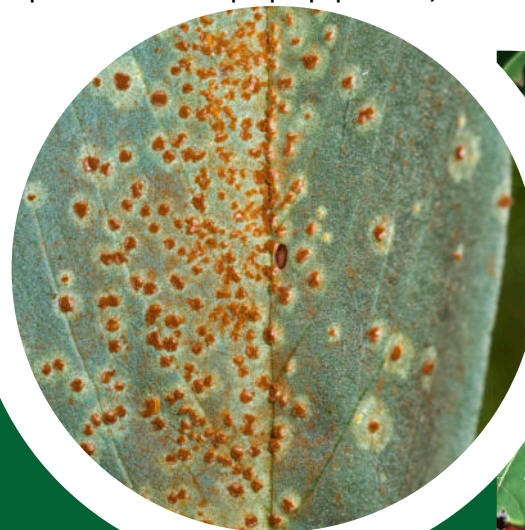
Αναγνώριση της Σκωρίασης

1. Συμπτώματα στα Φύλλα:

- ο Κίτρινες ή πορτοκαλί κηλίδες: Οι πρώτες ενδείξεις σκωρίασης εμφανίζονται ως μικρές, κιτρινωπές ή πορτοκαλί κηλίδες στην επάνω επιφάνεια των φύλλων.
- ο Πορτοκαλί ή καφέ φλύκταινες: Στην κάτω επιφάνεια των φύλλων, οι κηλίδες εξελίσσονται σε πορτοκαλί ή καφέ φλύκταινες που περιέχουν σπόρια του μύκητα.
- ο Ξήρανση και πτώση: Τα μολυσμένα φύλλα συχνά ξηραίνονται, κατσαρώνουν και πέφτουν πρόωρα.

2. Συμπτώματα στα Στελέχη και τους Καρπούς:

- ο Φλύκταινες στα στελέχη: Μπορεί να εμφανιστούν πορτοκαλί ή καφέ φλύκταινες και στα στελέχη, επηρεάζοντας την ανάπτυξη του φυτού.
- ο Παραμορφωμένοι καρποί: Σε ορισμένες περιπτώσεις, η σκωρίαση μπορεί να προκαλέσει παραμορφώσεις στους καρπούς, μειώνοντας την ποιότητά τους.



Πρόληψη της Σκωρίασης

Επιλογή Ανθεκτικών Ποικιλιών:

- Προτιμήστε ποικιλίες φυτών που είναι ανθεκτικές στη σκωρίαση. Ενημερωθείτε από τοπικά φυτώρια ή γεωπόνους για τις κατάλληλες ποικιλίες για την περιοχή σας.

Σωστή Αποστάσεις Φύτευσης:

- Φυτέψτε τα φυτά σε αποστάσεις που επιτρέπουν την καλή κυκλοφορία του αέρα, μειώνοντας την υγρασία γύρω από τα φυτά και τον κίνδυνο μόλυνσης.

Καθαριότητα και Συντήρηση Κήπου:

- Αφαιρέστε και καταστρέψτε τα μολυσμένα φύλλα και φυτικά υπολείμματα για να μειώσετε την πηγή μόλυνσης.
- Κρατήστε τον κήπο καθαρό και απαλλαγμένο από ζιζάνια που μπορούν να φιλοξενούν τον μύκητα.

Πότισμα και Λίπανση:

- Ποτίστε τα φυτά στις ρίζες και όχι από πάνω για να αποφύγετε τη διαβροχή των φύλλων.
- Χρησιμοποιήστε ισορροπημένη λίπανση για να ενισχύσετε την ανθεκτικότητα των φυτών σε ασθένειες.



Stay Qool, Stay Q!

soterisshaelos
PLANTS & FLOWERS LTD.

Αντιμετώπιση της Σκωρίασης

Φυσικές Μέθοδοι:

- Αφαίρεση μολυσμένων τμημάτων: Κλαδέψτε και αφαιρέστε άμεσα τα μολυσμένα φύλλα και στελέχη για να αποτρέψετε την εξάπλωση του μύκητα.
- Χρήση κομπόστ: Εφαρμόστε κομπόστ γύρω από τα φυτά για να βελτιώσετε τη δομή και τη γονιμότητα του εδάφους, ενισχύοντας την υγεία των φυτών.

Χημικές Μέθοδοι:

- Μυκητοκτόνα: Χρησιμοποιήστε κατάλληλα μυκητοκτόνα για την αντιμετώπιση της σκωρίασης. Προτιμήστε προϊόντα που είναι ασφαλή για το περιβάλλον και τη βιοποικιλότητα του κήπου σας.
- Προληπτική εφαρμογή: Εφαρμόστε μυκητοκτόνα προληπτικά κατά τις υγρές περιόδους ή όταν οι συνθήκες είναι ευνοϊκές για την εξάπλωση του μύκητα.

Βιολογικές Μέθοδοι:

- Χρήση ωφέλιμων μικροοργανισμών: Εφαρμόστε βιολογικά προϊόντα που περιέχουν ωφέλιμους μικροοργανισμούς για να καταπολεμήσετε τον μύκητα.
- Χρήση φυσικών εντομοκτόνων: Προτιμήστε φυσικά εντομοκτόνα που δεν βλάπτουν τα ωφέλιμα έντομα και άλλους οργανισμούς του κήπου.



soterisshaelos
PLANTS & FLOWERS LTD.

