

# Μάρτιος



## Είδη ντομάτας



ΚΥΡ

ΔΕΥ

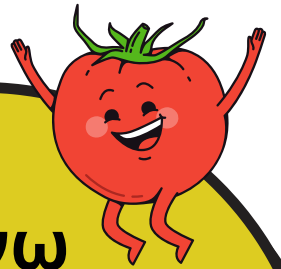
ΤΡΙ

ΤΕΤ

ΠΕΜ

ΠΑΡ

ΣΑΒ



## Μαθαίνω

**Φως:** Οι ντομάτες απαιτούν, τουλάχιστον 6-8 ώρες άμεσου ηλιακού φωτός την ημέρα

**Έδαφος:** Προτιμούν καλά αποστραγγισμένο, πλούσιο σε οργανική ύλη έδαφος με pH κοντά στο 6.0-6.8.

**Νερό:** Οι ντομάτες βαθύ και λιγότερο συχνό πότισμα για να ενθαρρύνεται η ανάπτυξη βαθιών ριζών.

**Λίπανση:** Οι ντομάτες χρειάζονται πλούσια σε θρεπτικά στοιχεία γη για την ανάπτυξη και την καρποφορία τους.

**Θερμοκρασία:** Οι ντομάτες αναπτύσσονται καλύτερα σε θερμοκρασίες μεταξύ 20°C και 30°C.

					1	2
3	4	5	6	7	8	9
10	11	12	13	14	15	16
17	18	19	20	21	22	23
24	25	26	27	28	29	30
31						

Σχεδιάσε τι ισχύει για κάθε μέρα:



Τι συναισθήματα σου προκαλεί η φύση;

-----  
-----  
-----

Φωτογράφησε την ντομάτα σου:



Q

Απρίλιος



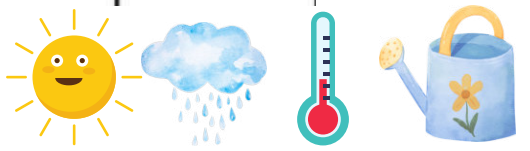
Ζωγραφίζω το φυτό μου			
0-15 ημέρες	15-30 ημέρες	30-45 ημέρες	45-60 ημέρες

	ΚΥΡ	ΔΕΥ	ΤΡΙ	ΤΕΤ	ΠΕΜ	ΠΑΡ	ΣΑΒ
31	1	2	3	4	5	6	
7	8	9	10	11	12	13	
14	15	16	17	18	19	20	
21	22	23	24	25	26	27	
28	29	30	1	2	3	4	

**Ρητό**

"Η φύση δεν βιάζεται ποτέ, κι όμως τα πάντα γίνονται στην ώρα τους." - Λάο Τσε.

Σχεδιάσε τι ισχύει για κάθε μέρα:



**Κουίζ: Τα μυστικά των ντομάτων και του περιβάλλοντος**

1. Πόσο χρόνο χρειάζεται μια ντομάτα για να ώριμη από τη στιγμή που φυτεύτηκε;
  - Α) Λίγες ημέρες
  - Β) Λίγες εβδομάδες
  - Γ) Λίγους μήνες
2. Γιατί η ντομάτα είναι σημαντική για το περιβάλλον;
  - Α) Είναι το αγαπημένο φρούτο των περισσότερων εντόμων
  - Β) Βοηθά στη βελτίωση της ποιότητας του εδάφους με τα φύλλα και τα κλαδιά της
  - Γ) Παρέχει σκιά και καταφύγιο για μικρά ζώα και έντομα
3. Ποιο μέρος της ντομάτας μπορείτε να χρησιμοποιήσετε για να αναπτύξετε ένα νέο φυτό;
  - Α) Το φρούτο
  - Β) Τον σπόρο
  - Γ) Το φύλλο

